

ການຊ່ວຍເຫຼືອຄູເປັນກຸ່ມແຈສໍາຄັນສໍາລັບການປັບປຸງຜົນການຮຽນຂອງນັກຮຽນ

ແມ່ນໃຜແດ່ທີ່ຄວນໃຫ້ການສະໜັບສະໜູນຄູ?



ຜູ້ເຮັດວຽກສຶກສານິເທດ

ຄູຝຶກຂັ້ນແຂວງ

ພ້ອມທັງ



ຄູທີ່ຕິດຕໍ່ເປັນເພື່ອນຮ່ວມງານ

ຜູ້ອໍານວຍການ

ທ່ານຄວນໃຫ້ການສະໜັບສະໜູນຄູເລື້ອຍປານໃດ?

ລົງຢ້ຽມຢາມຕິດຕາມໂຮງຮຽນ:

- 2 ໃຫ້ການສະໜັບສະໜູນໂຮງຮຽນ ລະດັບອ່ອນຢ່າງໜ້ອຍ 2 ຄັ້ງຕໍ່ສິກຮຽນ
- 1 ໃຫ້ການສະໜັບສະໜູນໂຮງຮຽນ ລະດັບກາງຢ່າງໜ້ອຍ 1 ຄັ້ງຕໍ່ສິກຮຽນ
- 1 ໃຫ້ການສະໜັບສະໜູນໂຮງຮຽນ ລະດັບດີຢ່າງໜ້ອຍ 1 ຄັ້ງຕໍ່ສິກຮຽນ



ກິດຈະກຳກຸ່ມໂຮງຮຽນ: 1-2 ຄັ້ງຕໍ່ສິກຮຽນ

ການສະໜັບສະໜູນທາງໄກ ໂດຍຜ່ານກຸ່ມວັອດແອັບ: ການຕິດຕາມຄູສອນ ປະຈຳເດືອນ



ທ່ານສາມາດເຮັດກິດຈະກຳການຊ່ວຍເຫຼືອໃດແດ່ກັບຄູ?

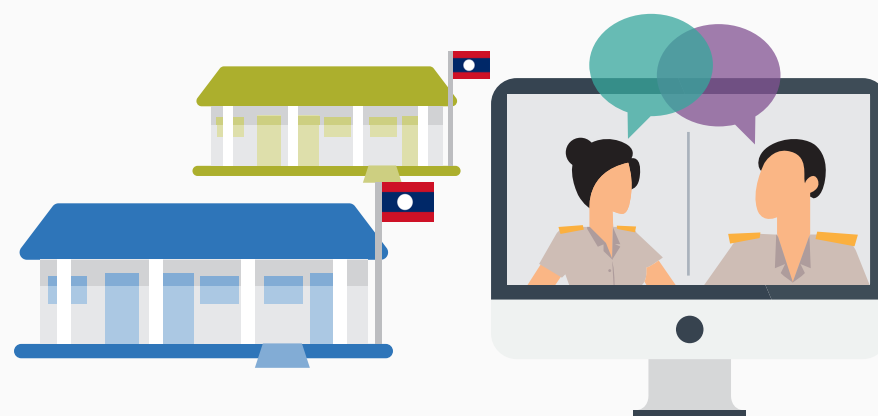


ຈັດຕັ້ງການສັງເກດການຮຽນການສອນໃນຫ້ອງຮຽນ

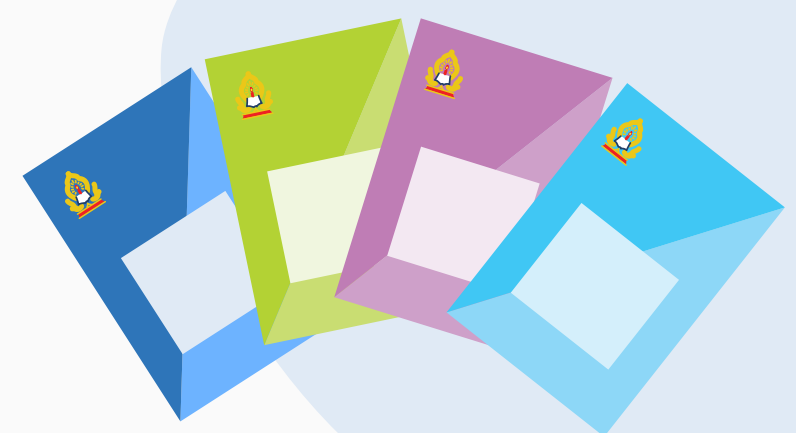
ໃຫ້ການຊ່ວຍເຫຼືອຜ່ານທາງກຸ່ມວັອດແອັບ

ສອນຮ່ວມກັບຄູ

ຊຸກຍູ້ການແລກປ່ຽນກ່ຽວກັບສິ່ງທ້າທາຍ ແລະ ສິ່ງທີ່ປະຕິບັດໄດ້ດີ ໃນກຸ່ມໂຮງຮຽນ ແລະ ກັບຄູທີ່ເປັນເພື່ອນຮ່ວມງານ



ຈັດຕັ້ງ ແລະ ດໍາເນີນການຝຶກອົບຮົມຄົນຖ້າມີຄວາມຕ້ອງການ

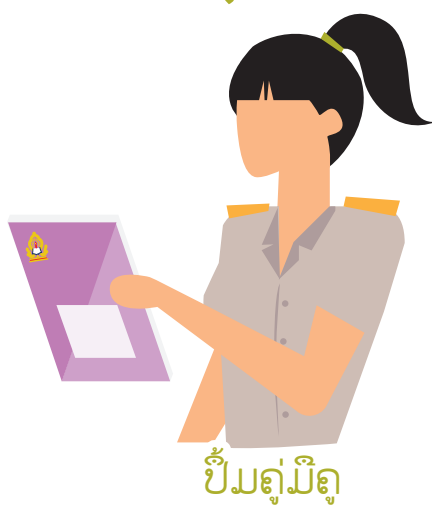


ຈັດຕັ້ງຮອບວຽນຂອງການຮຽນຮູ້



ມີສິ່ງປະກອນຫຍັງແດ່ທີ່ທ່ານສາມາດນໍາໃຊ້ເພື່ອຊ່ວຍຄູ?

ວິດີໂອສໍາລັບການພັດທະນາຄູ



ປຶ້ມຄູມີຄູ



ເຄື່ອງມືຝຶກອົບຮົມການນໍາໃຊ້ຫຼັກສູດ



ຊຸດອຸປະກອນຊ່ວຍເຫຼືອຄູ

ປຶກສາຫາລືກັບຜູ້ເຮັດວຽກສຶກສານິເທດ ແລະ ຄູຝຶກຂັ້ນແຂວງ ໃນເມືອງຂອງທ່ານເພື່ອຂໍຄໍາແນະນໍາກ່ຽວກັບແນວຄວາມຄິດ/ວິທີການຊ່ວຍເຫຼືອຄູ



ສະແກນລະຫັດຄົວອາ ເພື່ອເຂົ້າເບິ່ງຂໍ້ມູນ



ຄັງປັນຍາລາວ

ອອກໄປຢ້ຽມຢາມໂຮງຮຽນ ແລະ ສະໜັບສະໜູນຄູກັນເທາະ!



ຊຸດອຸປະກອນຊ່ວຍເຫຼືອຄູ ໄດ້ຖືກພັດທະນາໂດຍກະຊວງສຶກສາທິການ ແລະ ກິລາ, ໂດຍການສະໜັບສະໜູນຈາກລັດຖະບານອົດສະຕາລີ (ແລະ ການຮ່ວມມືຂອງສະໜາພາເອີຣົບ ແລະ ອົງການ USAID) ຜ່ານແຜນງານປົກຄວາມ. ຄັງປັນຍາລາວ ໄດ້ຖືກພັດທະນາໂດຍກະຊວງສຶກສາທິການ ແລະ ກິລາ, ອີຢູ, ອົງການ GPE ແລະ ຢູນີເຊັບ. ແຜນງານປົກຄວາມແມ່ນແຜນງານທີ່ນໍາພາໂດຍລັດຖະບານແຫ່ງ ສປປ ລາວ, ໂດຍການສະໜັບສະໜູນຈາກລັດຖະບານອົດສະຕາລີ